



La solution assistance

# ERROR CODE



La solution assistance



**Français**

**Page de**

**2**

**à**

**3**



**English**

**Page**

**4**

**to**

**5**



**Español**

**página**

**6**

**a**

**7**



**Português**

**página**

**8**

**a**

**9**



**Polski**

**strona**

**10**

**do**

**11**



**Magyar**

**oldal**

**12**

**és**

**13**



**Română**

**pagina**

**14**

**și**

**15**



**Deutsch**

**Seite von**

**16**

**und**

**17**

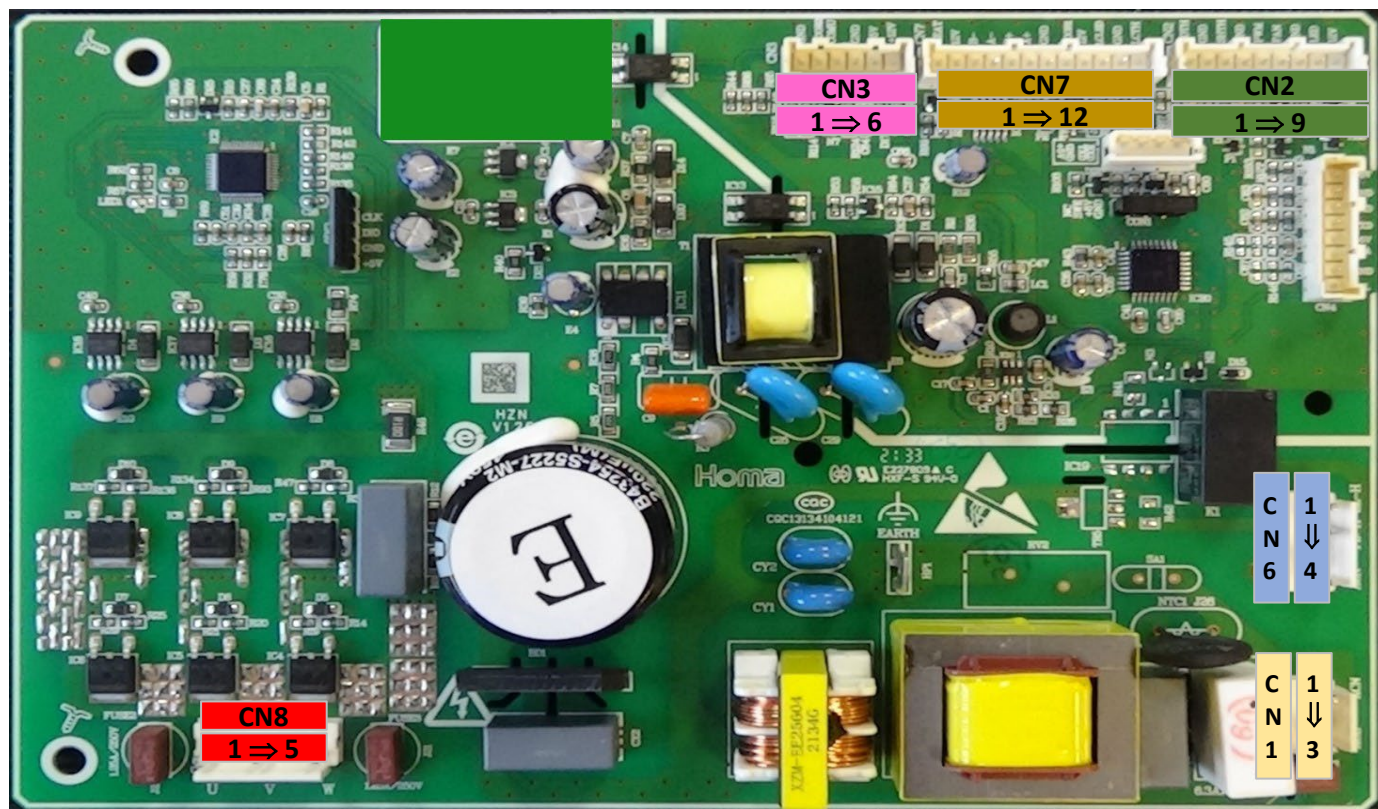
*La solution assistance*



CODES ERREUR	Description
<b>E0</b>	Problème communication entre afficheur / puissance
<b>E1</b>	Défaut sonde réfrigérateur
<b>E2</b>	Défaut sonde congélateur
<b>E3</b>	Défaut sonde dégivrage
<b>E4</b>	Défaut sonde ambiant
<b>E5</b>	Défaut résistance dégivrage ou fusibles

T( )	R(kΩ)	T( )	R(kΩ)	T( )	R(kΩ)	T( )	R(kΩ)
-30	33.81	-18	16.90	2	5.87	8	4.37
-28	30.01	-16	15.15	3	5.59	10	3.97
-26	26.68	-10	10.92	4	5.32	15	3.14
-24	23.75	-5	8.39	5	5.06	20	2.50
-22	21.18	0	6.50	6	4.82	25	2.01
-20	18.90	1	6.18	7	4.59	30	1.62

*La solution assistance*



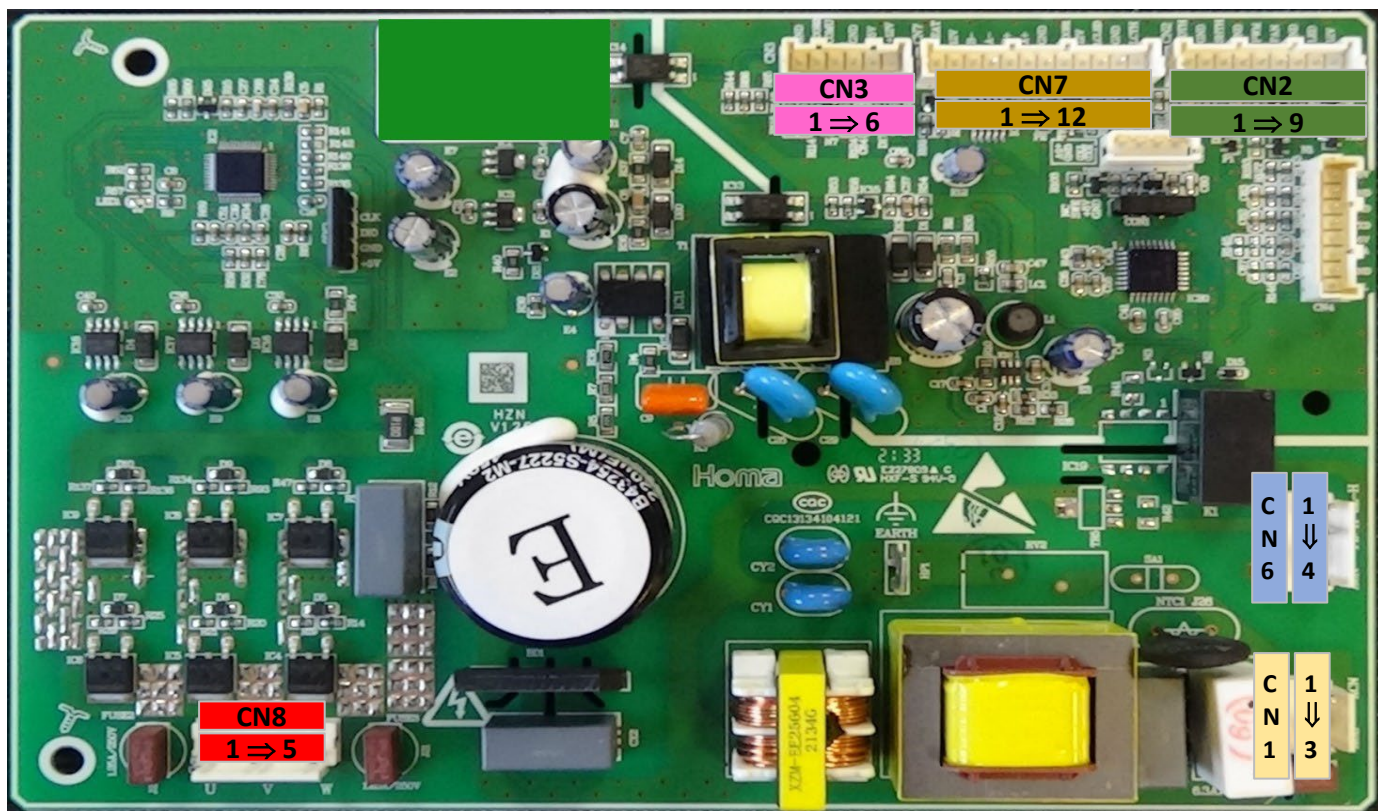
CN3	1	GND	Interrupteur porte congélateur	CN2	1	Ldth	Sonde congélateur
	2	Door2			2	GND	
	3	Comu			3	Shth	Sonde dégivrage
	4	GND	4		GND		
	5	+5V	Afficheur - Sonde ambient		5	Pw m	Ventilateur
	6	+12V			6	FAN	
CN7	1	Heat	Résistance clapet	7	GND	Éclairage congélateur	
	2	+12V		8	LED		
	3	B-	Clapet	9	+12V		
	4	A-		CN6	1	ACN	Neutre
	5	B+	2		-	-	
	6	A+	3		F- ht	Résistance dégivrage	
	7	GND	Interrupteur porte réfrigérateur	4	SI-h	-	
	8	Door1		CN1	1	ACN	Alimentation
	9	+12V	2		-		
	10	Lcied	3		ACL		
	11	GND	Sonde réfrigérateur	CN8	1	U	Compresseur
	12	Lcth			2	-	-
		3	V		Compresseur		
		4	-		-		
		5	W		Compresseur		



ERROR CODES	Description
<b>E0</b>	Communication problem between display / power
<b>E1</b>	Refrigerator probe fault
<b>E2</b>	Freezer probe fault
<b>E3</b>	Defrost probe fault
<b>E4</b>	Ambient probe fault
<b>E5</b>	Defrost resistor or fuse fault

Temperature probe values							
T( )	R(kΩ)	T( )	R(kΩ)	T( )	R(kΩ)	T( )	R(kΩ)
-30	33.81	-18	16.90	2	5.87	8	4.37
-28	30.01	-16	15.15	3	5.59	10	3.97
-26	26.68	-10	10.92	4	5.32	15	3.14
-24	23.75	-5	8.39	5	5.06	20	2.50
-22	21.18	0	6.50	6	4.82	25	2.01
-20	18.90	1	6.18	7	4.59	30	1.62

*La solution assistance*



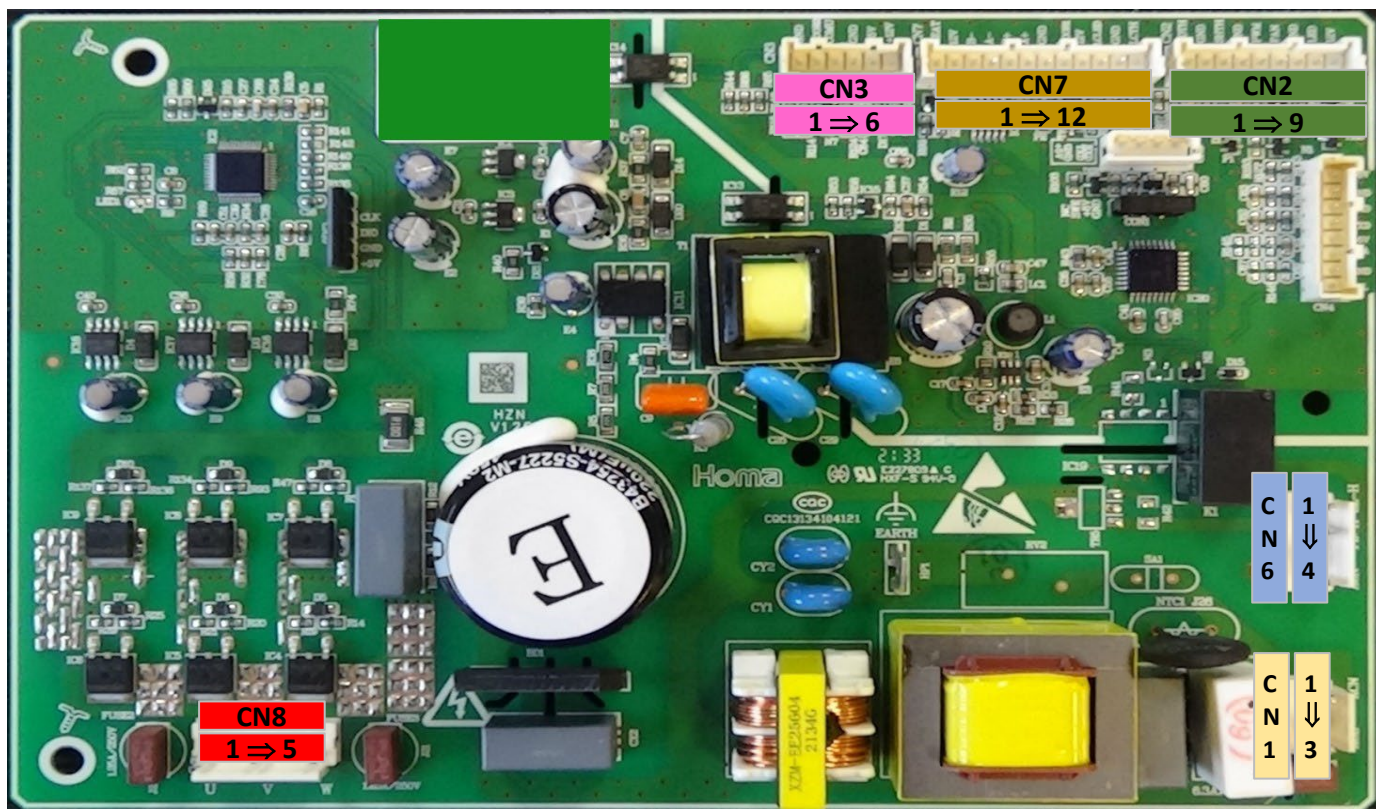
CN3	1	GND		CN2	1	Ldth	Freezer probe
	2	Door2	Freezer door switch		2	GND	Freezer probe
	3	Comu			3	Shth	Defrost probe
	4	GND			4	GND	Defrost probe
	5	+5V	Display - Ambient probe		5	Pw m	
	6	+12V			6	FAN	Fan
CN7	1	Heat	Valve resistance	7	GND		
	2	+12V		8	LED	Freezer lighting	
	3	B-		9	+12V	Freezer lighting	
	4	A-	Flapper	CN6	1	ACN	Neutral
	5	B+			2	-	-
	6	A+			3	F- ht	Defrost resistance
	7	GND	Refrigerator door switch		4	SI-h	-
	8	Door1		CN1	1	ACN	
	9	+12V	Refrigerator lighting		2	-	Food
	10	Lcied			3	ACL	
	11	GND	Refrigerator probe	CN8	1	U	Compressor
	12	Lcth			2	-	-
			3		V	Compressor	
			4		-	-	
			5		W	Compressor	



CÓDIGOS DE ERROR	Descripción
<b>E0</b>	Problema de comunicación entre pantalla/alimentación
<b>E1</b>	Fallo en la sonda del refrigerador
<b>E2</b>	Fallo en la sonda del congelador
<b>E3</b>	Fallo sonda de deshielo
<b>E4</b>	Fallo sonda ambiente
<b>E5</b>	Fallo en resistencia de descongelación o fusible

T( )	R(kΩ)	T( )	R(kΩ)	T( )	R(kΩ)	T( )	R(kΩ)
-30	33.81	-18	16.90	2	5.87	8	4.37
-28	30.01	-16	15.15	3	5.59	10	3.97
-26	26.68	-10	10.92	4	5.32	15	3.14
-24	23.75	-5	8.39	5	5.06	20	2.50
-22	21.18	0	6.50	6	4.82	25	2.01
-20	18.90	1	6.18	7	4.59	30	1.62

*La solution assistance*



CN3	1	GND	Interruptor de la puerta del congelador	1	Ldth	Sonda de congelador	
	2	Door2		2	GND		
	3	Comu		3	Shth		Sonda de deshielo
	4	GND	4	GND			
	5	+5V	Pantalla - Sonda ambiental	5	Pw m	Admirador	
	6	+12V		6	FAN		
CN7	1	Heat	Resistencia de la válvula	7	GND		Iluminación del congelador
	2	+12V		8	LED		
	3	B-	Joven a la moda	9	+12V		
	4	A-		CN6	1	ACN	neutral
	5	B+			2	-	-
	6	A+	Interruptor de puerta del refrigerador	3	F- ht	Resistencia al descongelamiento	
	7	GND		4	SI-h	-	
	8	Door1		CN1	1	ACN	Alimento
	9	+12V	2		-		
	10	Lcied	Iluminación del refrigerador	3	ACL		
	11	GND	Sonda frigorifico	CN8	1	U	Compresor
	12	Lcth			2	-	-
		3			V	Compresor	
		4	-		-		
		5	W		Compresor		

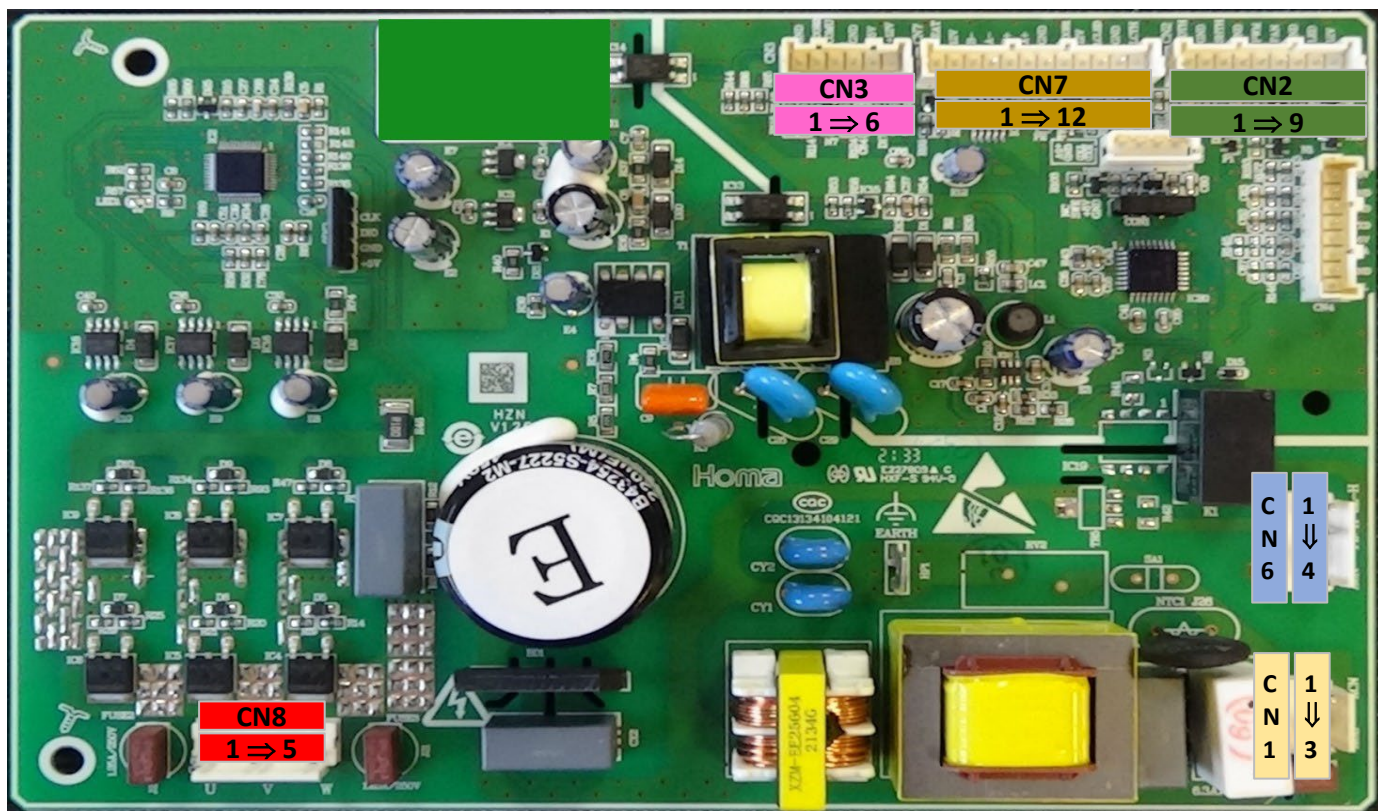


CÓDIGOS DE ERRO	Descrição
<b>E0</b>	Problema de comunicação entre display/energia
<b>E1</b>	Falha na sonda do refrigerador
<b>E2</b>	Falha na sonda do freezer
<b>E3</b>	Falha na sonda de degelo
<b>E4</b>	Falha na sonda ambiente
<b>E5</b>	Resistor de degelo ou falha no fusível

T( )	R(kΩ)	T( )	R(kΩ)	T( )	R(kΩ)	T( )	R(kΩ)
-30	33.81	-18	16.90	2	5.87	8	4.37
-28	30.01	-16	15.15	3	5.59	10	3.97
-26	26.68	-10	10.92	4	5.32	15	3.14
-24	23.75	-5	8.39	5	5.06	20	2.50
-22	21.18	0	6.50	6	4.82	25	2.01
-20	18.90	1	6.18	7	4.59	30	1.62

*La solution assistance*





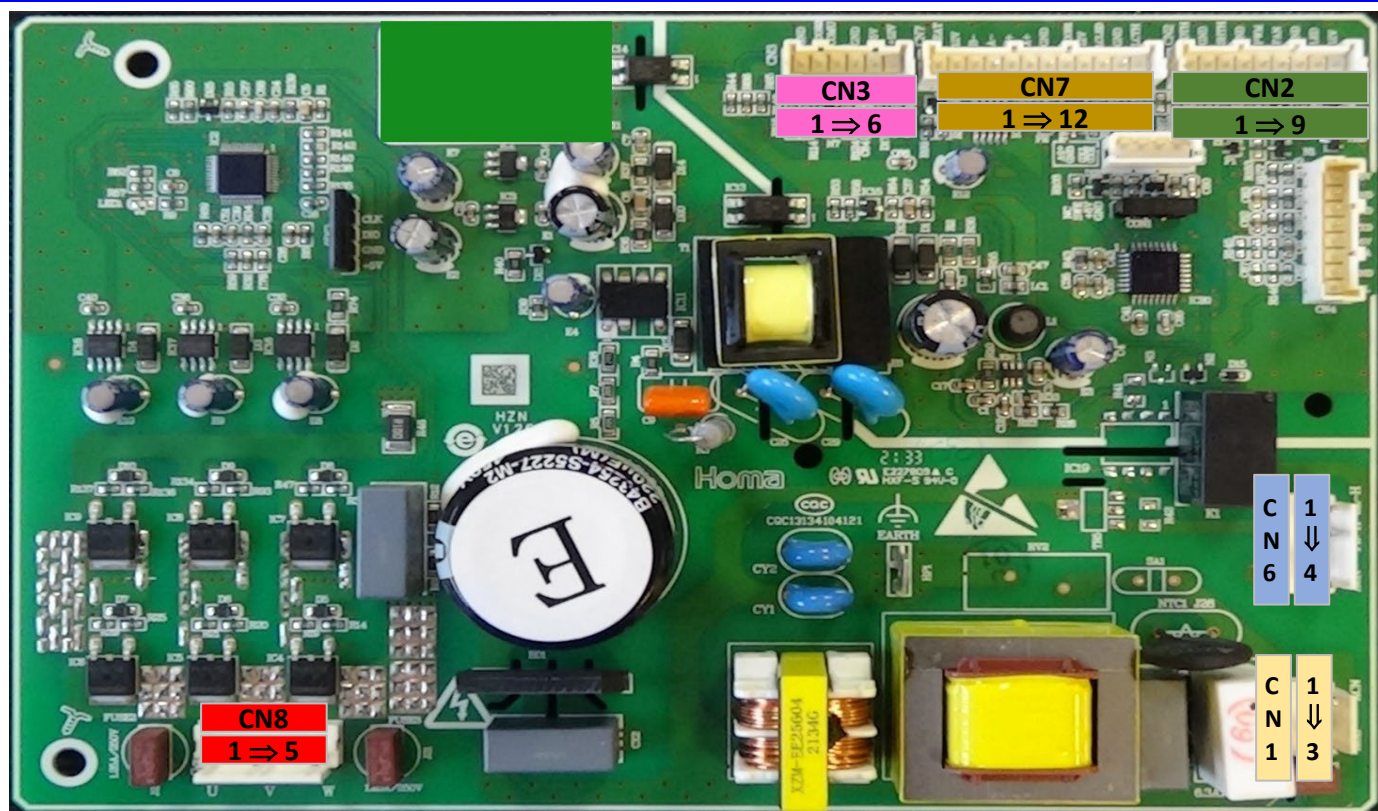
CN3	1	GND	Interruptor da porta do freezer	CN2	1	Ldth	Sonda de congelamento
	2	Door2			2	GND	Sonda de descongelamento
	3	Comu			3	Shth	Fã
	4	GND	4		GND		
	5	+5V	Display - Sonda ambiente		5	Pw m	Iluminação do congelador
	6	+12V			6	FAN	
CN7	1	Heat	Resistência da válvula	7	GND	Neutro	
	2	+12V		8	LED		
	3	B-	Melindrosa	9	+12V	Resistência ao descongelamento	
	4	A-		CN6	1		ACN
	5	B+			2		-
	6	A+	3		F- ht		
	7	GND	Interruptor da porta da geladeira	4	SI-h	Comida	
	8	Door1		CN1	1		ACN
	9	+12V	2		-		
	10	Lcied	3		ACL		
	11	GND	Sonda de geladeira	CN8	1	v U	Compressor
	12	Lcth			2	-	-
		3	V		Compressor		
		4	-		-		
		5	W		Compressor		



KODY BŁĘDÓW	Opis
<b>E0</b>	Problem z komunikacją pomiędzy wyświetlaczem a zasilaniem
<b>E1</b>	Błąd sondy lodówki
<b>E2</b>	Błąd sondy zamrażarki
<b>E3</b>	Błąd czujnika odszraniania
<b>E4</b>	Błąd sondy otoczenia
<b>E5</b>	Uszkodzony rezystor odszraniania lub bezpiecznik

Wartości czujnika temperatury							
T( )	R(kΩ)	T( )	R(kΩ)	T( )	R(kΩ)	T( )	R(kΩ)
-30	33.81	-18	16.90	2	5.87	8	4.37
-28	30.01	-16	15.15	3	5.59	10	3.97
-26	26.68	-10	10.92	4	5.32	15	3.14
-24	23.75	-5	8.39	5	5.06	20	2.50
-22	21.18	0	6.50	6	4.82	25	2.01
-20	18.90	1	6.18	7	4.59	30	1.62

*La solution assistance*



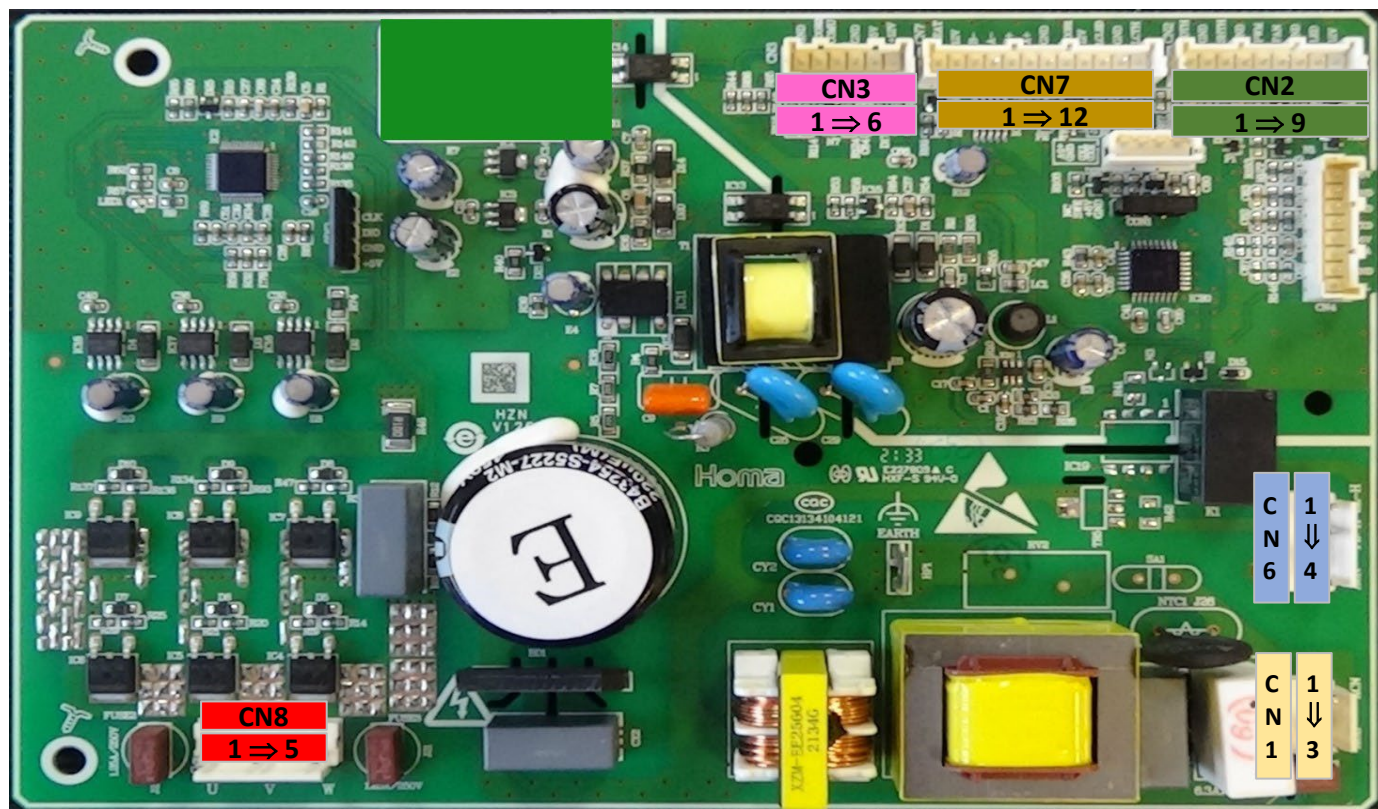
CN3	1	GND	Przełącznik drzwi zamrażarki	CN2	1	Ldth	Sonda zamrażarki	
	2	Door2			2	GND		Sonda odszraniania
	3	Comu			3	Shth		
	4	GND	4		GND			
	5	+5V	Wyświetlacz - Sonda otoczenia		5	Pw m	Wentylator	
	6	+12V			6	FAN		
CN7	1	Heat	Opór zaworu	7	GND	Oświetlenie zamrażarki		
	2	+12V		8	LED			
	3	B-	Podłotek	9	+12V			
	4	A-		CN6	1	ACN	Neutralny	
	5	B+	2		-	-		
	6	A+	3		F- ht	Odporność na rozmrażanie		
	7	GND	Przełącznik drzwi lodówki	4	SI-h	-		
	8	Door1		CN1	1	ACN	Żywność	
	9	+12V	2		-			
	10	Lcied	Oświetlenie lodówki		3	ACL		
	11	GND	Sonda do lodówki	CN8	1	U	Kompresor	
	12	Lcth			2	-	-	
		3			V	Kompresor		
		4	-		-			
		5	W		Kompresor			



HIBAKÓDOK	Leírás
<b>E0</b>	Kommunikációs probléma a kijelző / tápellátás között
<b>E1</b>	Hűtőszonda hiba
<b>E2</b>	Fagyasztó szonda hiba
<b>E3</b>	Leolvasztás szonda hibája
<b>E4</b>	Környezeti szonda hiba
<b>E5</b>	Leolvasztó ellenállás vagy biztosíték hiba

Hőmérséklet-szonda értékek							
T( )	R(kΩ)	T( )	R(kΩ)	T( )	R(kΩ)	T( )	R(kΩ)
-30	33.81	-18	16.90	2	5.87	8	4.37
-28	30.01	-16	15.15	3	5.59	10	3.97
-26	26.68	-10	10.92	4	5.32	15	3.14
-24	23.75	-5	8.39	5	5.06	20	2.50
-22	21.18	0	6.50	6	4.82	25	2.01
-20	18.90	1	6.18	7	4.59	30	1.62

*La solution assistance*



CN3	1	GND		CN2	1	Ldth	Fagyasztó szonda	
	2	Door2	Fagyasztó ajtó kapcsoló		2	GND		
	3	Comu			3	Shth	Leolvasztó szonda	
	4	GND	Kijelző - Ambient szonda		4	GND		
	5	+5V				5	Pw m	Ventilátor
	6	+12V			6	FAN		
CN7	1	Heat	Szelep ellenállás	7	GND			
	2	+12V		8	LED	Fagyasztó világítás		
	3	B-	Légycsapó	9	+12V			
	4	A-			CN6	1	ACN	Semleges
	5	B+				2	-	-
	6	A+		3		F- ht	Leolvasztási ellenállás	
	7	GND	Hűtőszekrény ajtó kapcsoló	4		SI-h	-	
	8	Door1		CN1	1	ACN	Étel	
	9	+12V	Hűtőszekrény világítás		2	-		
	10	Lcied			3	ACL		
	11	GND	Hűtőszonda	CN8	1	U	Kompresszor	
	12	Lcth				2	-	-
					3	V	Kompresszor	
			4		-	-		
			5		W	Kompresszor		

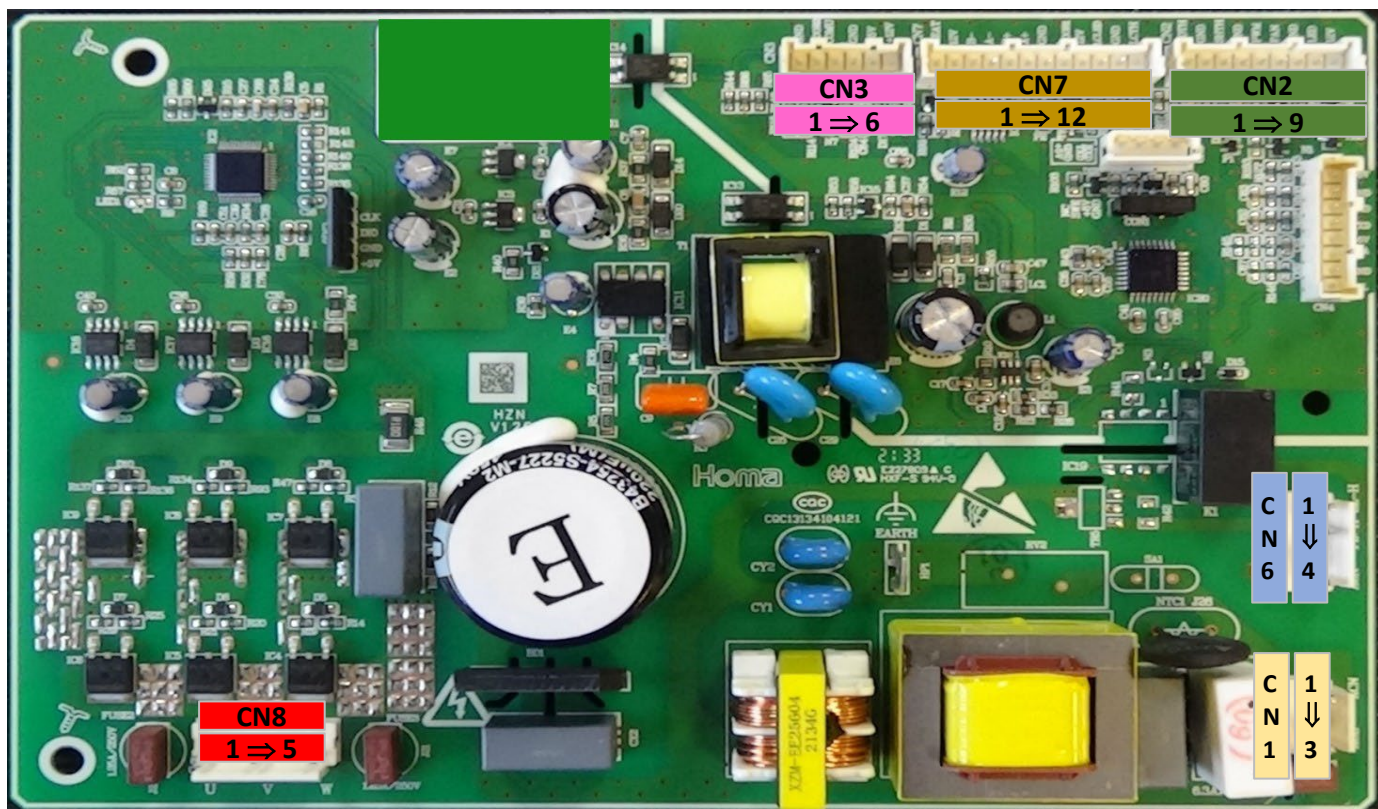


CODURI DE EROARE	Descriere
<b>E0</b>	Problemă de comunicare între afișaj/alimentare
<b>E1</b>	Defecțiune sonda frigiderului
<b>E2</b>	Eroare sonda congelatorului
<b>E3</b>	Eroare sonda de dezghețare
<b>E4</b>	Defecțiune sonda de mediu
<b>E5</b>	Rezistență de dezghețare sau defecțiune a siguranței

Valorile sondei de temperatură

T( )	R(kΩ)	T( )	R(kΩ)	T( )	R(kΩ)	T( )	R(kΩ)
-30	33.81	-18	16.90	2	5.87	8	4.37
-28	30.01	-16	15.15	3	5.59	10	3.97
-26	26.68	-10	10.92	4	5.32	15	3.14
-24	23.75	-5	8.39	5	5.06	20	2.50
-22	21.18	0	6.50	6	4.82	25	2.01
-20	18.90	1	6.18	7	4.59	30	1.62

*La solution assistance*



CN3	1	GND	Comutator ușă congelator	CN2	1	Ldth	Sonda congelatorului
	2	Door2			2	GND	
	3	Comu			3	Shth	Sondă de dezghețare
	4	GND	4		GND		
	5	+5V	Afișaj - Sondă ambientală		5	Pw m	Ventilator
	6	+12V			6	FAN	
CN7	1	Heat	Rezistența supapei	7	GND	Iluminarea congelatorului	
	2	+12V		8	LED		
	3	B-	Flapper	9	+12V		
	4	A-		CN6	1	ACN	Neutru
	5	B+			2	-	-
	6	A+	3		F- ht	Rezistența la dezghețare	
	7	GND	4		SI-h	-	
	8	Door1	Comutator usa frigiderului	CN1	1	ACN	Alimente
	9	+12V	Iluminarea frigiderului		2	-	
	10	Lcied			3	ACL	
	11	GND	Sonda frigiderului	CN8	1	U	Compresor
	12	Lcth			2	-	-
		3	V		Compresor		
		4	-		-		
		5	W		Compresor		

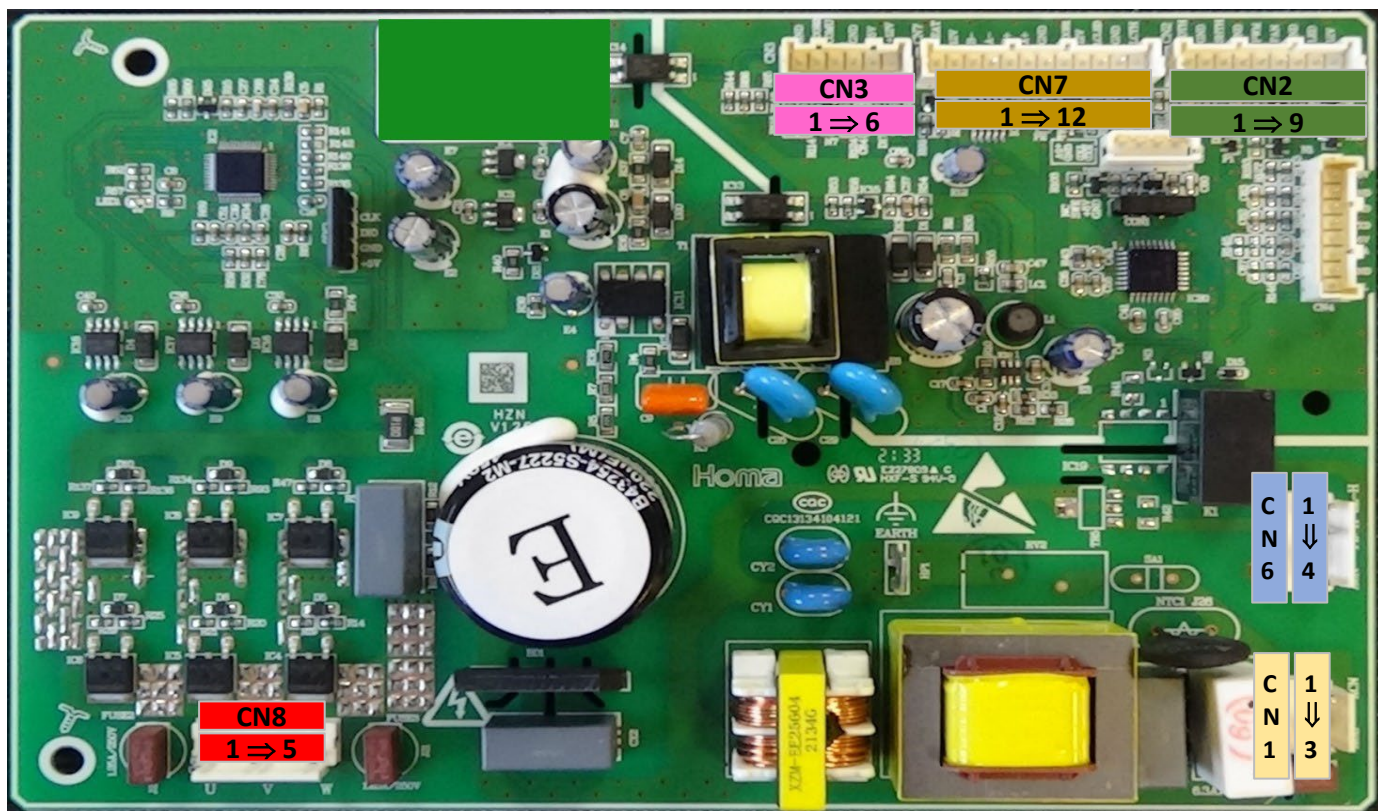


FEHLERCODE S	Beschreibung
<b>E0</b>	Kommunikationsproblem zwischen Display/Stromversorgung
<b>E1</b>	Fehler der Kühlschranksonde
<b>E2</b>	Fehler der Gefriersonde
<b>E3</b>	Fehler des Abtaufühlers
<b>E4</b>	Fehler der Umgebungssonde
<b>E5</b>	Abtauwiderstand oder Sicherung defekt

Temperaturfühlerwerte							
T( )	R(kΩ)	T( )	R(kΩ)	T( )	R(kΩ)	T( )	R(kΩ)
-30	33.81	-18	16.90	2	5.87	8	4.37
-28	30.01	-16	15.15	3	5.59	10	3.97
-26	26.68	-10	10.92	4	5.32	15	3.14
-24	23.75	-5	8.39	5	5.06	20	2.50
-22	21.18	0	6.50	6	4.82	25	2.01
-20	18.90	1	6.18	7	4.59	30	1.62

*La solution assistance*





CN3	1	GND	Türschalter des Gefrierschranks	CN2	1	Ldth	Gefriersonde
	2	Door2			2	GND	
	3	Comu			3	Shth	Abtausonde
	4	GND	4		GND		
	5	+5V	Display – Umgebungssonde		5	Pw m	Lüfter
	6	+12V			6	FAN	
CN7	1	Heat	Ventilwiderstand	7	GND	Gefrierschrankbeleuchtung	
	2	+12V		8	LED		
	3	B-	Flapper	9	+12V		
	4	A-		CN6	1	ACN	Neutral
	5	B+	2		-	-	
	6	A+	3		F- ht	Abtaubeständigkeit	
	7	GND	4		SI-h	-	
	8	Door1	Kühlschranktürschalter	CN1	1	ACN	Essen
	9	+12V			2	-	
	10	Lcied	Kühlschrankbeleuchtung		3	ACL	
	11	GND		CN8	1	U	Kompressor
	12	Lcth	Kühlschranksonde		2	-	-
		3			V	Kompressor	
			4		-	-	
			5		W	Kompressor	